

## LA MOUCHE BLEUE A VIANDE ou calliphore (*Calliphora erythrocephala*)

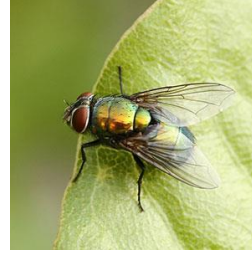
### LA LUCILIE (*Lucilia sericata*)

## LA SARCOPHAGE ou mouche noire (*Sarcophaga carnaria*)

Calliphore



Lucilie



Sarcophage



Famille: Calliphoridae

Ordre: Diptera

### **Généralités:**

- mouches de grande taille dont les larves vivent dans les matières en décomposition.

- on retrouve en France env. 800 espèces de mouches à viande (Calliphoridae).

### **Apparence:**

- les mouches à viande font env. 1-1,5 cm de long.

- couleur de l'imago: - la calliphore: bleu-noir, yeux rouges; sa larve fait 1,5 cm de long.

- la lucilie: vert brillant

- la sarcophage: grise, yeux rouges, touffes de poils sur l'abdomen.

### **Développement:**

- métamorphose complète

- pondent des centaines d'œufs dans, les matières en décomposition, les excréments, les cadavres, sur la viande dans les cuisines (souvent collés sur la face inférieure), dans les déjections.

- stades de vie: stade œuf dure env. 1 jour, puis stade larve (asticot) env. 6-12 jours, puis stade puppe env. 8-13 jours et enfin stade imago env. +- 5 semaines

### **Mode de vie:**

- les femelles recherchent la viande, les mâles ont une préférence pour les fleurs.

- elles perçoivent l'odeur de la viande ou des matières en décomposition à des kilomètres.

- les larves à maturité quittent le cadavre pour aller dans le sol y former leurs chrysalides.

- la lucilie pond des œufs dans les plaies et les entailles de la peau des moutons vivants;